



BERTOCCHI IMPIANTI S.r.l.

Progettazione e costruzione di apparecchiature a pressione e impianti per l'industria chimica, farmaceutica e alimentare

AUTOCLAVI DI STERILIZZAZIONE AUTOCLAVES FOR STERILIZATION

Apparecchiature con funzionamento sia a pressione che in condizioni di vuoto, trovano impiego per sterilizzare componenti bio-medicali con l'utilizzo di miscele di ossido di etilene.

Le dimensioni ed i sistemi di apertura sono di tipologie diverse in funzione della forma costruttiva.

Pressure and vacuum operating equipment, used to sterilize bio-medical components with the use of ethylene oxide mixes. The dimensions and opening systems are of different types based on the type of construction.



Autoclave di sterilizzazione in miscela di ossido di etilene da m³ 51 in AISI 304 collaudata ISPESL

Sterilization autoclave that uses an ethylene oxide mix of m³ 51, in AISI 304, ISPESL tested.



Autoclave di sterilizzazione in miscela di ossido di etilene da m³ 72 in AISI 304 collaudata ISPESL

Sterilization autoclave that uses an ethylene oxide mix of m³ 72 in AISI 304, ISPESL tested.

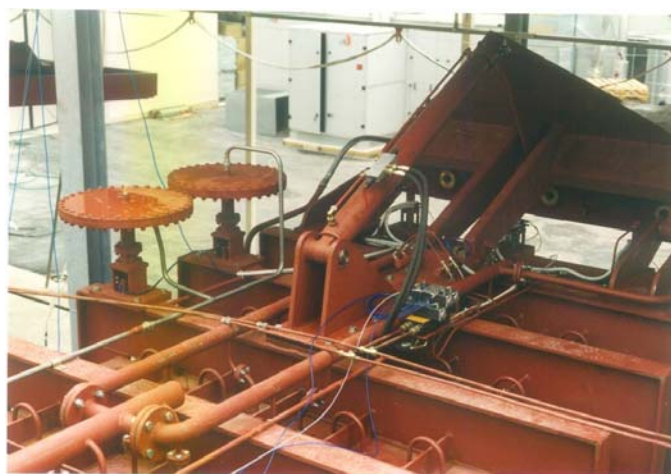


Viste anteriore e posteriore autoclave da m³ 51 in AISI 304
Front and rear views of m³ 51 autoclave in AISI 304.

Tutte le apparecchiature della nostra produzione sono saldate in conformità a specifiche di saldatura, in accordo alle normative UNI EN 288 ed i saldatori sono qualificati in accordo alle normative UNI EN 287 da organismo notificato riconosciuto dalla direttiva 97/23/CE "PED". Siamo inoltre in possesso delle medesime qualifiche in conformità all'ASME IX.

I metodi di saldatura impiegati sono i seguenti: Elettrodo rivestito (SMAW) – Filo animato con protezione di gas (FCAW) – Filo pieno con protezione di gas attivo MAG (GMAW) – Tungsteno con gas inerte (TIG) – Arco sommerso con filo pieno (SAWWE).

All equipment of our production is welded in compliance with welding specifications, according to norm UNI EN 288, and welders are qualified according to norms UNI EN 287, by recognized body, 97/23/CE "PED" certified. We also dispose of the same qualifications in compliance with ASME IX. The welding methods employed are the following: Sheathed electrode (SMAW) – Cored wire with gas protection (FCAW) – Full wire with active gas protection MAG (GMAW) – Tungsten with inert gas (TIG) – Submerged arch with full wire (SAWWE).



Vista frontale e gruppo di sicurezza autoclave da m³ 51 in AISI 304
Front view and safety group of m³ 51 autoclave in AISI 304