



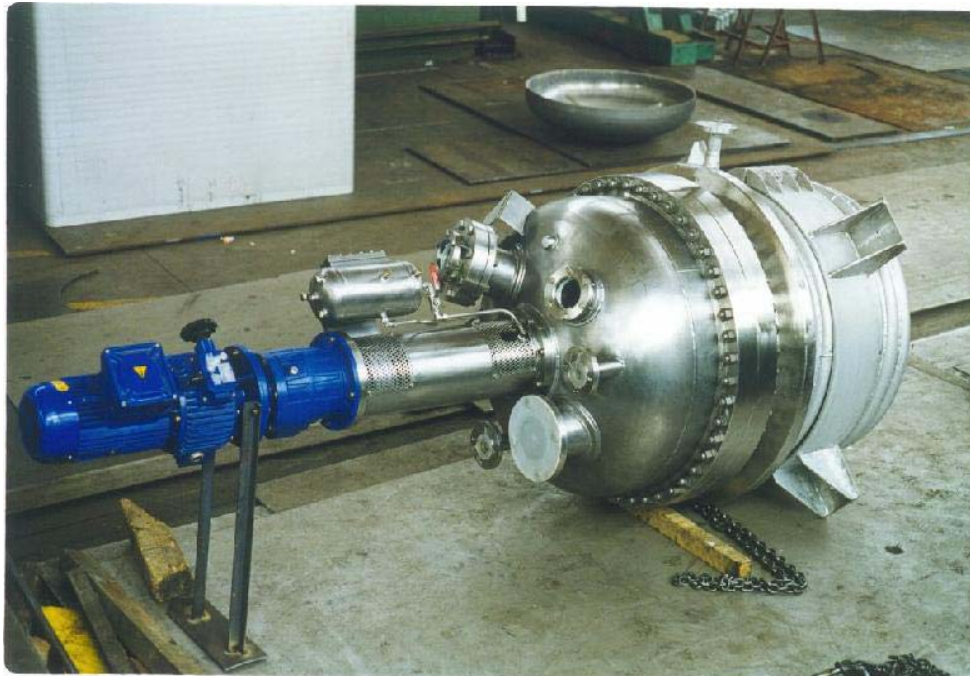
BERTOCCHI IMPIANTI S.r.l.

Progettazione e costruzione di apparecchiature a pressione e impianti per l'industria chimica, farmaceutica e alimentare

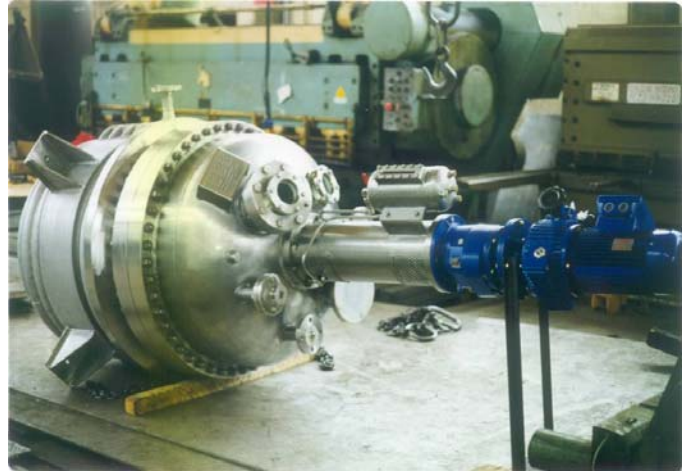
REATTORI **REACTORS**

Apparecchiature diffuse per vari impieghi ed in settori industriali differenti. Sono composte da corpo principale con semitubo o camicia esterna (a volte serpentino interno) e agitatore. E' previsto l'impiego di gamme diverse di materiali: acciai al carbonio, acciai inossidabili, duplex e alto-legati al nichel.

Equipment for several works and industrial uses. They are made up by main chamber with external half coil or jacket (sometimes with internal spiral pipe) and mixer. Different types of materials are employed: carbon steel, stainless steel, duplex or Ni alloy.



Reattore da L 750 in AISI 316 L collaudato a 13 bar + vuoto per $-196/+250$ °C lucidato internamente
L750 reactor, in AISI 316 L, tested at 13 bar + vacuum for $-196/+250$ °C internally polished

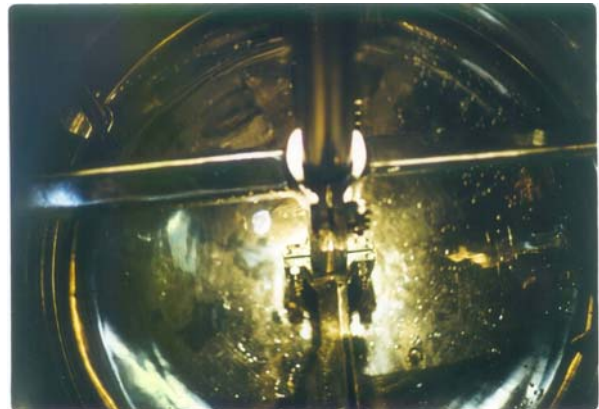


**Reattori per industria farmaceutica in AISI 316 L collaudati a 13 bar + vuoto
per $-196/+250$ °C lucidati internamente con lanterna in inox**

*Reactors for pharmaceutical industry in AISI 316 L, tested at 13 bar + vacuum for $-196/+250$ °C
internally polished with stainless steel lantern*

Tutte le apparecchiature della nostra produzione sono saldate in conformità a specifiche di saldatura, in accordo alle normative UNI EN 288 ed i saldatori sono qualificati in accordo alle normative UNI EN 287 da organismo notificato riconosciuto dalla direttiva 97/23/CE "PED". Siamo inoltre in possesso delle medesime qualifiche in conformità all'ASME IX. I metodi di saldatura impiegati sono i seguenti: Elettrodo rivestito – Filo animato con protezione di gas – Filo pieno con protezione di gas attivo MAG – Tungsteno con gas inerte – Arco sommerso con filo pieno.

All equipment of our production is welded in compliance with welding specifications, according to norm UNI EN 288, and welders are qualified according to norms UNI EN 287, by recognized body, 97/23/CE "PED" certified. We also dispose of the same qualifications in compliance with ASME IX. The welding methods employed are the following: Sheathed electrode - Cored wire with gas protection - Full wire with active gas protection MAG - Tungsten with inert gas -Submerged arch with full wire.



Particolari interno e lanterna reattore da L 750 in AISI 316L
Interior detail and reactor's lantern, L 750, in AISI 316L