



**BERTOCCHI IMPIANTI S.r.l.**

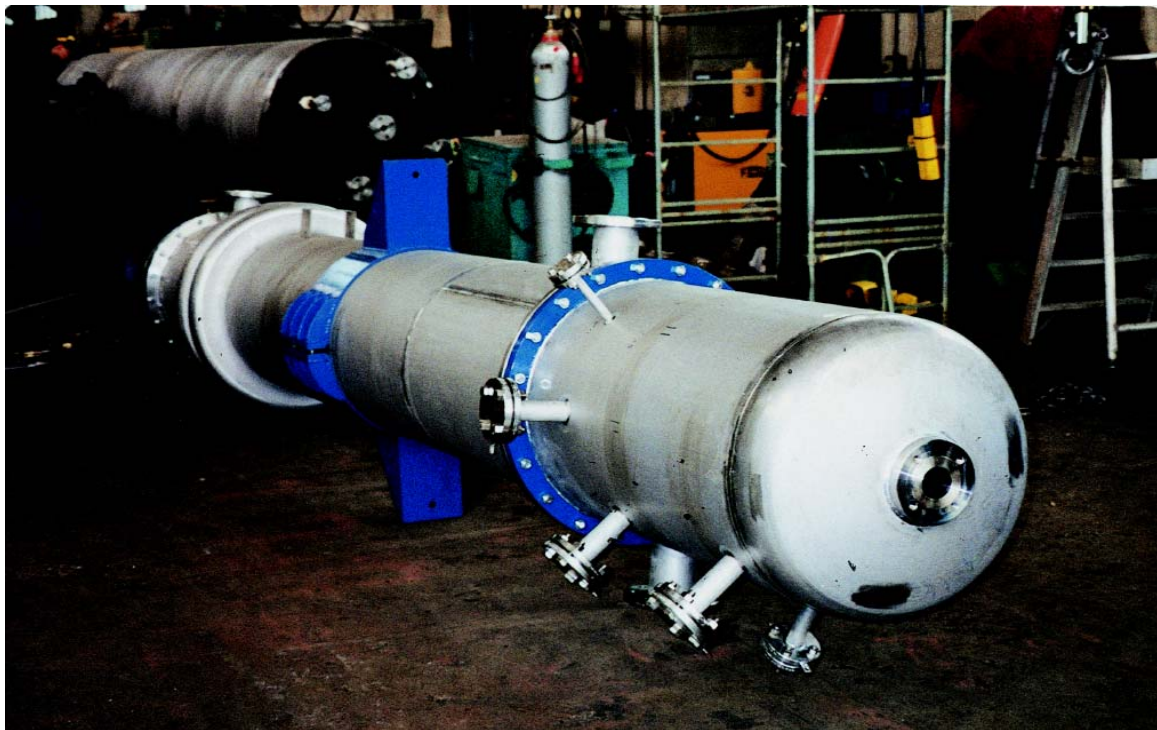
Progettazione e costruzione di apparecchiature a pressione e impianti per l'industria chimica, farmaceutica e alimentare

## **SCAMBIATORI HEAT EXCHANGERS**

Macchine statiche a fascio tubero, (con tubi dritti o a U) possono essere utilizzati sia come evaporatori che condensatori o raffreddatori/riscaldatori senza passaggi di stato dei fluidi interessati.

Trovano impiego nel processo produttivo sia come componenti del processo principale che dei processi secondari.

*Static Equipment with tube bundle (U form or straight) can be used as boiler or condenser or cooler/heater without state transformation for fluids. They find use in primary or secondary industrial processes.*



**Condensatore verticale in AISI 316 da m<sup>2</sup> 90**  
*Vertical condenser in AISI 316 of m<sup>2</sup> 90*



**Particolari piastra tubiera e giunto di dilatazione a doppia onda**  
*Details of tube plate and dual-band, expansion joint.*

Si costruiscono scambiatori in accordo al codice ASME VIII Div.I e TEMA.

Tipologie costruttive: BEM – BEU – AES – CKU norme TEMA “R” – “C” – “B”.

I metodi di controllo non distruttivi applicati nella nostra officina sono: Radiografico – RT • Visivo – VT • Magnetoscopico – MT • Liquidi penetranti – PT • Misurazioni di spessore mediante ultrasuoni – UT • Prove idrauliche con relative procedure.

*Exchangers are built in compliance with code ASME VIII Div.I e TEMA. Building types: BEM – BEU – AES – CKU norms TEMA “R” – “C” – “B”. The non-destructive control methods applied in our office are: Radiographic – RT • Visual – VT • Magnetic crack detection – MT • Penetrating fluids – PT • Measures of thickness through ultra-sounds - UT • Hydraulic tests with relative procedures.*



**Generatore di vapore in acciaio al carbonio a fascio tubiero da 82 m<sup>2</sup> - 750000 kcal/h**  
*Steam generator in carbon steel with tube bundle of 82 m<sup>2</sup> - 750000 kcal/h*



**Fascio tubiero per riscaldatore a vapore in AISI 316 collaudato 50 bar**  
*Tube bundle for steam heater in AISI 316, tested at 50 bar*